

BioLite N2

IP-Fingerabdruck-Terminal für den Außenbereich



Suprema BioLite N2 ist ein Suprema Fingerabdruck-Terminal der 2. Generation für den Außenbereich, das eine umfassende Zutrittskontrolle und Zeiterfassung auf Basis der neuesten biometrischen Technologie und Sicherheitsplattform von Suprema bietet. BioLite N2 bietet ausgezeichnete Leistung und Sicherheit durch den neuesten Fingerabdruck-Algorithmus von Suprema in Kombination mit dem weltbesten Fingerabdrucksensor. In einem robusten IP67- Gehäuse bietet BioLite N2 zusätzliche Flexibilität im Systemdesign mit Multi-RFID-Lesetechnologie.

suprema
SECURITY & BIOMETRICS

Funktionen



Ausgezeichnete Leistung

- Neuester Suprema-Fingerabdruck-Algorithmus
- Leistungsstarke 1,2-GHz-CPU



Multi-RFID-Kartenleser

- LF (125 kHz), HF (13,56 MHz) Dualband
- Liest alle Kartentypen einschließlich der mobilen Karte (NFC und BLE)



Erweiterte Genauigkeit und Sicherheit

- Hochpräziser optischer Sensor OP6



IP67-zertifizierter Staub- und Wasserschutz

- Ideal für raue Umgebungen und den Außenbereich



Zeiterfassungsfunktionen

- Farb-LCD mit Tastatur für die Zeitanwesenheitsfunktion



FBI PIV(FAP 10) zertifiziert (BLN2-PAB Sensor only)

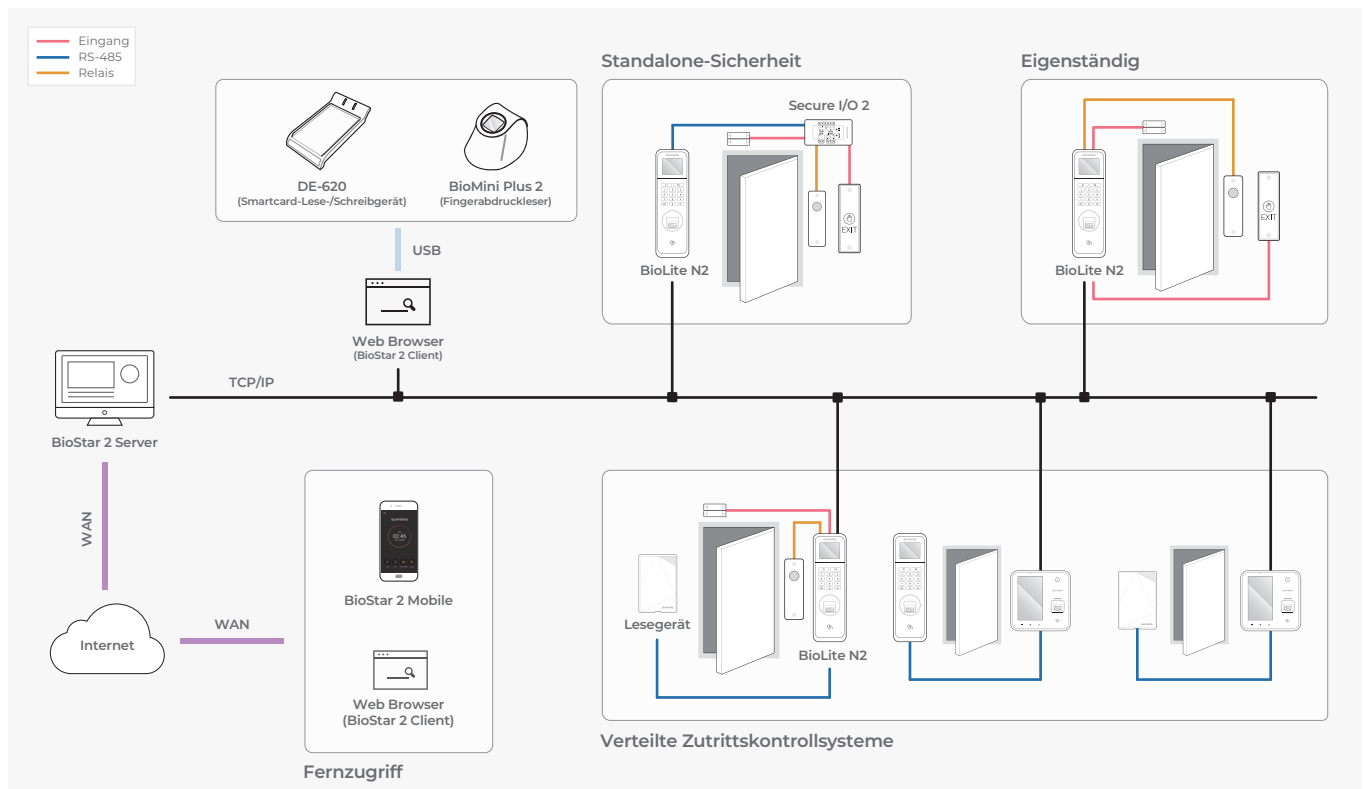
- OEM SFU-550 (SFU-P2) & Fingerabdruckleser OPV-Einfinger-Livescan-Erfassungsgerät ohne Membran bei 500ppi (PIV-071006 und Mobile ID FAP 10)

Technische Eigenschaften

Modell	BLN2-ODB	BLN2-OAB, BLN2-PAB
RF Option	125kHz EM & 13.56MHz MIFARE, MIFARE Plus, DESFire, DESFire EV1/EV2/EV3*, FeliCa	125kHz EM, HID Prox & 13.56MHz MIFARE, MIFARE Plus, DESFire, DESFire EV1/EV2/EV3*, FeliCa, iCLASS SE/SR/Seos
Biometric	Fingerabdruck	
Lebendfingererkennung	Unterstützt (SW-basiert)	
Sensortyp	Optical Sensor (OP6)	
Template	SUPREMA / ISO 19794-2 / ANSI 378	
Extractor / Matcher	MINEX-zertifiziert und -kompatibel	
CPU	1,2 GHz	
Speicher	4GB Flash + 64MB RAM	
Max. Benutzer	10,000	
Max. Template	20,000*	
Max. Textprotokolle	1,000,000	
LCD	1.77" Farb LCD	
Ton	16-bit Hi-Fi	
Ethernet	10/100 Mbps, Auto MDI/MDI-X	
RS-485	1-Kanal Host oder Slave (wählbar)	
Wiegand	1-Kanal Eingang oder Ausgang (wählbar)	
TTL	2-Kanal Eingang	
Relais	1 Relais	
Schutzklasse	IP67	
Sabotagekontakt	Unterstützt	
Spannung	DC 12V 0.4A	
Betriebstemperatur	-20°C ~ 50°C, (BLN2-PAB: -10°C ~ 50°C)	
Luftfeuchtigkeit	0% ~ 80%, nicht kondensierend	
Größe (BxHxT, mm)	58 x 190 x 44 (Unten) / 34 (Oben)	
Zertifikate	CE, FCC, KC, RoHS, REACH, WEEE, FBI PIV(BLN2-PAB nur Sensor)	

* DESFire EV2/EV3-Karten werden durch die Abwärtskompatibilität mit DESFire EV1-Karten unterstützt.
 CSN- und Chipkarten-Funktionen sind mit BioLite N2 kompatibel.
 * Dos plantillas por dedo

Systemkonfiguration



Suprema Inc.

17F Parkview Tower, 248, Jeongjail-ro, Bundang-gu, Seongnam-si, Gyeonggi-do, 13554, Republic of Korea
 T +82 31 783 4502 W www.supremainc.com



For more information about Suprema's global offices, visit the webpage below by scanning the QR code.
<https://www.supremainc.com/de/about/contact-us.asp>